

# 広角レンズ 取り扱い説明書

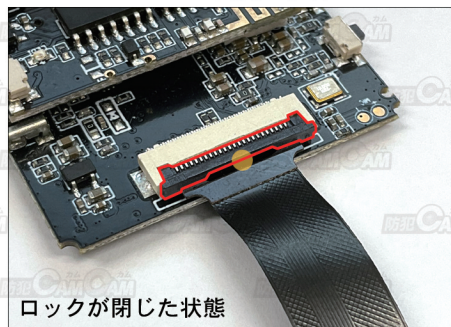


■説明書最終更新日：2021/12/28

・mc-ut019 / mc-ut015 専用広角レンズです。(ほかの製品には非対応です。)・精密機器ですので作業は必ず平らな広い場所で慎重に行ってください。  
 ・静電気や感電等にもご注意ください。(必ず電源を切る / バッテリーを外しておく)・レンズ交換時に起きた破損や不具合に関しては保証致しかねます。  
 ・レンズ単体の初期不良に関しては保証対象となります。・必ず保証期間内に装着を行い動作確認をお願い致します。

▽ UT019 は基板本体が保護ケースに収納されているため、レンズを交換する前にケースの脱着が必要になります▽

## ■レンズケーブルの交換の手順



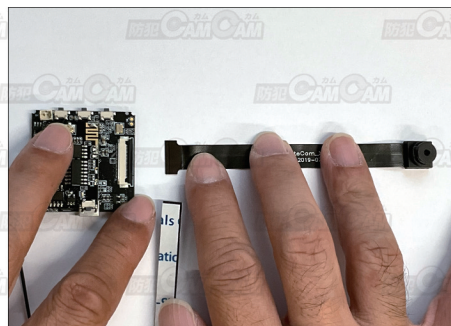
ロックが閉じた状態

①赤枠部分がケーブルロックです。中心付近(●部分)にある凹んだ箇所を差し込み、軽く上に押し上げてください。



ロックが開いた状態

②写真のように、ロック部分が持ち上がってレンズケーブルが簡単に抜けます。

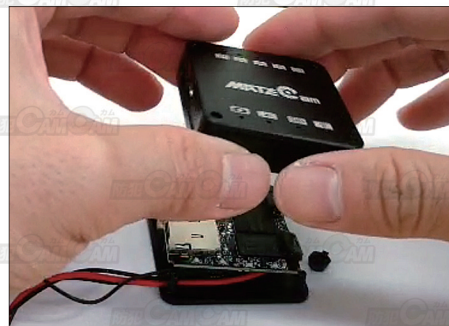


③あとはレンズを広角のものに変えて、①②の逆の手順でケーブルを差し込み、ロックを下ろせば完了です。(裏返しに挿さないように注意！)

## ■保護ケースの取り外し方【MC-UT019のみ】



①裏蓋側(動作ランプやアイコンが載っている方)にある4か所のネジを外します。



②裏蓋を持ち上げて基板から取り外します。



③基板本体を慎重に持ち上げて表蓋から外します。  
 ※濡れた手で絶対に基板に触れないでください。  
 ※静電気にもご注意ください。

## ■保護ケースの取り付け方【MC-UT019のみ】

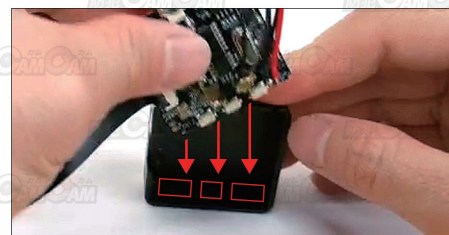


ケースを外すと取れるボタン類↑

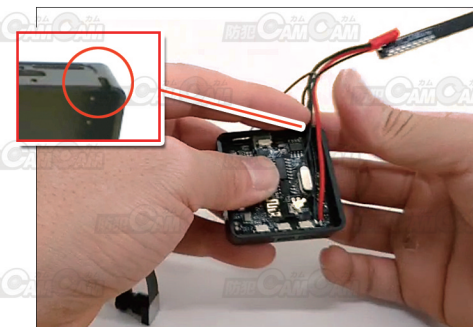
①分解したことで外れた3つのボタンを、写真のようにケース裏蓋の内側から入れ込みます。(ボタンの順番を間違えないように注意！)



各ボタンの形状と位置の資料



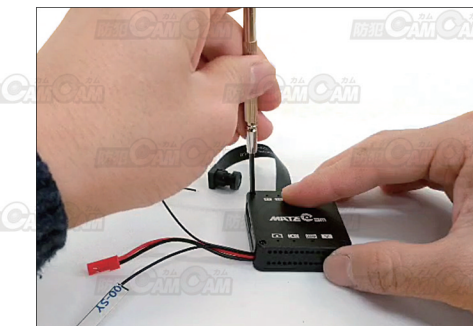
②ボタン部分を下に向けたまま、写真のように上から基板で抑え込む感じで入れ込みます。  
 ※基板とケースのボタン位置が噛み合うようにしてください。



③○部分の穴に各配線をセットします。(蓋を閉じる際の断線を防ぐためです。)



④向きに間違いがないか、配線を挟んでいないか等に気をつけながら裏蓋を装着し閉じます。



⑤最後に4か所のネジを締め直して作業完了です。