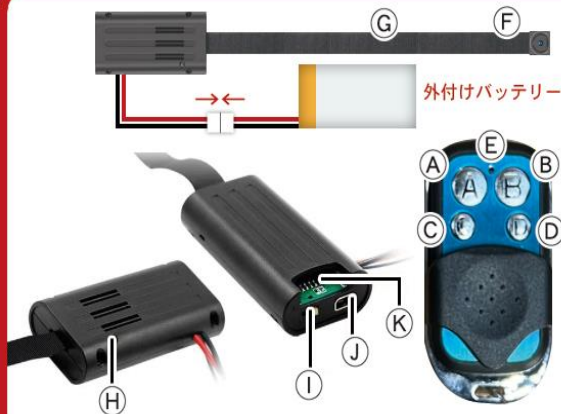


## 製品外観



## [リモコン]

- (A) ON/OFF ボタン (B) 動画撮影ボタン  
(C) 写真撮影ボタン (D) 動体検知ボタン  
(E) 動作ランプ

## [本体]

- (F) レンズ (G) フレキシブルケーブル  
(H) 動作ランプ (I) ON/OFF スイッチ  
(J) USBポート (K) microSDカードスロット

## ⚠ 注意

- \*microSDカードが未挿入・未対応・不良の場合、正常なランプ点灯の確認ができません。
- \*防犯カムカムが推奨しているメーカーまたは防犯カムカム純正のmicroSDカードをご使用ください。
- \*パソコンに接続してもデータを読み込まなかったり、本体を認識しない場合は、microSDカードをカードリーダーを使用、またはPCに直接接続してください。
- \*メーカー側の都合により、一部デザイン・仕様・機能・付属品内容・ランプの点灯色等が予告なく変更される場合があります。予めご了承ください。

## ■充電方法

1. 本体と外付けバッテリーの黒赤ケーブル先端の凸凹を接続。  
※2つの端子の凸凹を合わせるように接続してください。端子を曲げたり折ったりしないよう十分にご注意ください。
2. (I)をONへスライドし付属のUSBケーブルをUSBポート(J)に繋ぎ、ACアダプター(DC-5V 1A/2A)等に接続。
3. 動作ランプ(H)が赤点灯(充電中)
4. 動作ランプ(H)が消灯(充電完了)  
※充電はmicro SDカードを抜いた状態で行ってください。  
※約8時間を目安に充電を行ってください。過充電を避ける為、充電後は本体を取り外してください。

## ■電源を入れる前に

- 十分に容量が空いたmicro SDカード(別売)を本体のmicro SDカードスロット(K)に挿入。  
※micro SDカードが挿入されていないと、電源を入れても青・赤同時点滅して消灯(電源OFF)になります。  
※破損を防ぐため、micro SDカードの抜き差しは丁寧に行ってください。  
※本体電源が入った状態でmicro SDカードを抜き差ししないでください。カードが壊れたり、中のデータが壊れる場合があります。(カード自体やデータの復旧・保証はいたしかねます。)

## ■充電しながらの録画

本体をモバイルバッテリーやACアダプター(DC-5V 1A/2A)等の外部電源に繋ぐことで充電中の操作が可能です。

## ■本体電源ON/OFF

1. (I)をONへスライド。
2. (A)を1回押し。
3. (H)が赤点灯。(電源ON/撮影待機状態)
4. 撮影待機状態中に、(A)を1回押し。
5. (H)が消灯。(電源OFF)  
※操作が約1分間ない場合、自動で電源がOFFになります。  
※カメラを使用しない時は、(I)をOFFにしておいてください。

## ■動画撮影 (720P/1080P)

## 【720P】

1. 撮影待機中に(B)を短く1回押し。
2. (H)が赤色に1回点滅→消灯。(720P動画撮影開始)
3. 撮影中に(B)を短く1回押し。
4. (H)が赤色に点灯。(動画撮影停止 & 撮影待機状態)

## 【1080P】

1. 撮影待機中に(C)を約2秒長押し。
2. (H)が赤色に1回点滅→消灯。(1080P動画撮影開始)
3. 撮影中に(C)を短く1回押し。
4. (H)が赤色に点灯。(動画撮影停止 & 撮影待機状態)  
※停止した時点で動画ファイルを保存します。  
※5分毎のファイルが作成されます。

## ■静止画撮影

1. 撮影待機中に(C)を短く1回押し。
2. (H)が赤色に1回点滅→点灯(1枚撮影 & 待機に戻る)

### ■動体検知撮影（720Pのみ）

- 1.撮影待機中に(D)を短く1回押し。
- 2.(H)が赤色に2回点滅→消灯。(動体検知撮影開始)  
※動きがないと待機状態⇒動きを検知⇒録画を再開します。
- 3.撮影中に(D)を短く1回押し。
- 4.(H)が赤色に点灯。  
(動体検知撮影停止&撮影待機状態)  
※5分毎のファイルが作成されます。  
※長押しするとSDカードフォーマットされ撮影データが削除されるのでご注意ください。

### ■撮影ファイルの確認方法

- 1.撮影ファイルが保存されたmicro SDカードを本体に挿入。
- 2.本体をパソコンに繋ぐ。
- 3.パソコンがリムーバブルディスクを自動で認識。
- 4.リムーバブルディスク内に保存されたファイルをパソコンに移行。
- 5.パソコンに保存したファイルを確認。  
※録画したファイルはできるだけパソコンへ移行したうえで閲覧してください。移行しない状態で再生した場合に起こる、ブロックノイズの発生や再生不可を改善できません。

### ■リモコンの電池交換について

- (E)のランプが点灯しなくなったり、点滅が不安定な時は電池の交換が必要です。 **対応電池：27A 12V 乾電池**  
※電池切れや部品破損・紛失等については修理や保証の対象外です。

### ■タイムスタンプ設定

- 1.micro SDカード挿入後、本体とパソコンを接続。  
リムーバブルディスク内に「TIMERSET」が自動生成されているのを確認。  
※自動生成されていない際は「TIMERSET」テキストファイルを作成してください。



- 2.ファイル内に  
2021-01-01 00:00:00 Y または、  
2021-01-01 00:00:00 N の書式で記述されている為、  
希望の日時に書き換えて上書き。  
※「Y→タイムスタンプ表示」「N→タイムスタンプ非表示」をそれぞれ意味します。
- 3.上書き変更したら、保存してカメラ本体をパソコンから取り出し、撮影を行うと変更が反映されて完了。  
※設定変更前の撮影済みデータは変更されません。

### ■SDカードのフォーマット

- 撮影待機中に(D)を5秒以上長押し。  
※フォーマットすると撮影データは削除されます。  
削除されたデータは復元できません。

## MEMO