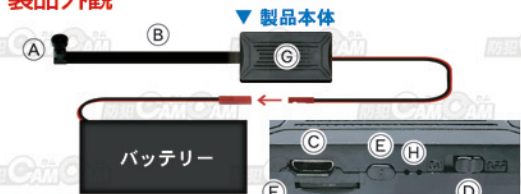


本製品をお買い上げいただきありがとうございます。ご使用前に本書をお読みにになり、正しく安全にお使いください。

■説明書最終更新日：2023/05/02

※製品の詳細なスペックに関しては、販売店舗掲載のデータテーブルをご確認ください。

## 製品外観



【はじめに】電源を入れる前にバッテリーを基板本体に繋ぐ。

- (A) カメラレンズ
- (B) フレキシブルケーブル
- (C) USBポート
- (D) 本体電源スイッチ [ON / OFF]
- (E) リセットボタン
- (F) microSDカードスロット
- (G) 識別QRコード※裏面
- (H) 動作ランプ

## 使用スマホアプリ



## iOSのQRコード



## AndroidのQRコード



**本製品固有の注意事項**

※製品の特性及び仕様上、アフターサポートは初期不良のみのご対応となります。\*本製品は改造や自作を目的とした製品ではありません。\*本製品を改造してしまった場合、サポートや保証は一切受け付けられません。\*電子回路（プリント基板）の回路図や工作の知識や技術が必要となります。\*使用や取り付けにあたって簡単なハンダ付け等のある程度の電子工作の知識や技術が必要となります。\*高温・加熱のある場所では発火の可能性もございますので、ご使用や保管方法には十分ご注意ください。\*製品の使用方法や取付・設置に対するサポートは行っておりません。\*取付の際に配線の欠落など故障や破損が起きてしまった場合でも、保証の対象外となります。\*本製品の使用で生じたいかなる損害・破損についても当方は一切責任を負いません。\*同様にご製品の使用で生じた周辺機器や外部機器の不具合についても保証いたしかねます。\*本製品のご購入・ご使用については全て自己責任の範囲となります。\*パソコンに接続してもデータを読み込まなかったり本体を認識しない場合は、本体やパソコンの電源をONにすることで認識することがあります。\*本製品はメーカー側の都合により、一部デザインや製品仕様および機能、付属品の内容やランプの点灯色が異なったり、予告なく変更される場合があります。あらかじめご了承ください。

## ■充電方法

・付属のUSBケーブルをUSBポート(C)に繋ぎ、本体とパソコンを接続。  
 ※microSDカードを抜いた状態で3時間を目安に充電を行い、完了したら過充電を避けるため取り外してください。充電中も通常どおり操作ができます。

**■電源を入れる前に①【microSDカードのセット】**  
 ・十分容量が空いたmicroSDカード(別売)を(F)に挿入。  
 ※破損を防ぐため、microSDカードの抜き差しは丁寧に行ってください。【128GBのカードまで対応】  
 ※電源が入った状態で抜き差しをすると、破損やデータ消失が起こる場合があります。その際の補償やデータの復旧は致しかねます。

**■電源を入れる前に②【アプリのダウンロード】**  
 本製品はスマートフォンを使って各種操作を行うため、最初にアプリのインストールが必要です。  
 上記「使用スマホアプリ」欄のQRコードを読み込むか、アプリ名をストア検索してアプリを入手する。  
 iPhone(iOS)⇒App Store内でアプリ名を検索  
 その他のスマホ(android)⇒Google Play内で検索  
 ※弊社は上記アプリをはじめ、本マニュアルに記載しているその他のアプリのダウンロード、インストールおよび使用によって起こるいかなる不具合、トラブルについても責任を負いません。またアプリの更新等により、記載している手順・画像等が変わる場合があります。あらかじめご了承ください。

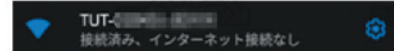
以降はAndroidを例に説明していきます。iPhoneでは一部画面構成等が異なる場合があります。

## ■本体電源ON & Wi-Fi接続【本体接続(直接接続)】

1. 本体電源スイッチ(D)をON側にスライド。
2. 動作ランプが赤・青に数秒点灯→赤点滅(Wi-Fi接続)。

## 3. スマホのWi-Fi接続設定で「TUT-」から始まるネットワークに接続。【接続パスワード：なし】

※接続先が表示されるまで数分かかる場合があります。表示されない場合は本体の電源入れ直すか、電源ONの状態のリセットボタンを約5秒ほど長押し(再起動)



## ■本体電源OFF

1. 本体電源スイッチ(D)をOFF側にスライド。
2. 動作ランプが消灯(本体電源OFF)。

## ■本体のリセット

不具合がある時は、リセットボタン(E)を約5秒長押しして本体をリセットすると改善される場合があります。

## ■タイムスタンプ(日付時刻)の設定

Wi-Fiでスマホに接続中にアプリから設定できます。

## ■アプリの起動とカメラの登録

1. アプリ起動→+をタップ→オンラインカメラ追加をタップ



## 本製品の使い方 緑字…操作に対する本体の自動反応 ※…補足説明や注意事項、その他備考など

## ⑥画質変更(手動録画時)

- 4K/2K→960×540p
- 1080P/720P→640×360p
- ※microSDカードには1920×1080pで保存

## 2. ローカルへをタップ



※(G)のQRコードを読み取ることで登録することもできます。

## 3. 接続中のカメラが表示



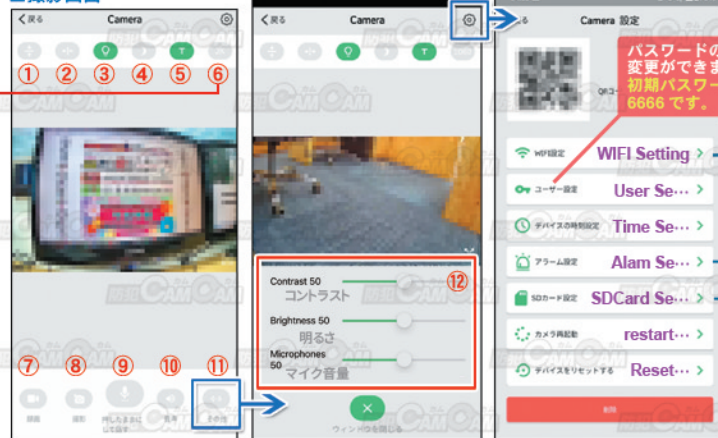
## 4. 確定をタップ



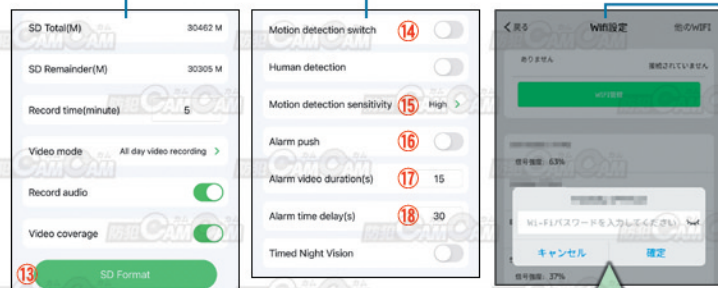
## 5. 接続中のカメラをアプリに登録するのが完了です。



## ■撮影画面



- ①上下反転 ②左右反転 ③不使用 ④暗視撮影(ON/OFF/自動) ⑤⑨不使用
- ⑦動画録画開始 ⑧静止画撮影 ⑩音声録音(ON/OFF) ⑪その他
- ⑫コントラスト・明るさ・マイク音量の調整



- ⑬SDカード初期化 ⑭動体検知ON/OFF
- ⑮動体検知の感度(High→強い)
- ⑯スマホにアラーム通知する/しない
- ⑰動体検知録画の時間の長さ(任意入力)
- ⑱アラームを鳴らす間隔(任意入力)

※動画撮影時には必ず5分以上録画してください。自動的に5分ずつの動画ファイルを作成しながら録画を続けていく仕組みですが、最初の5分間は録画を続けないと録画ファイルとして保存されません。

## ■パソコンで動画を確認するときの注意点

名前	更新日時	種類
19770101	2021/04/22 5:50	ファイルフォルダ
20210413	2021/04/13 6:31	ファイルフォルダ
20210421	2021/04/21 7:05	ファイルフォルダ
20210422	2021/04/22 6:20	ファイルフォルダ
image_tmp_2	2021/04/22 6:25	H264ファイル
rec_temp_19263408_2	2021/04/21 6:54	MP4ファイル
rec_temp_58363000_2	2021/04/21 7:23	MP4ファイル
rec_temp_-206142592_2	2021/04/21 7:07	MP4ファイル
rec_temp_290577408_2	2021/04/22 6:25	MP4ファイル

microSDカードをパソコンに挿入して、エクスプローラーからmicroSDのフォルダを開きます。

撮影した日付のフォルダを開いて中の動画ファイルを開いてください。

日付フォルダの下に保存されるMP4ファイルは再生できません。