

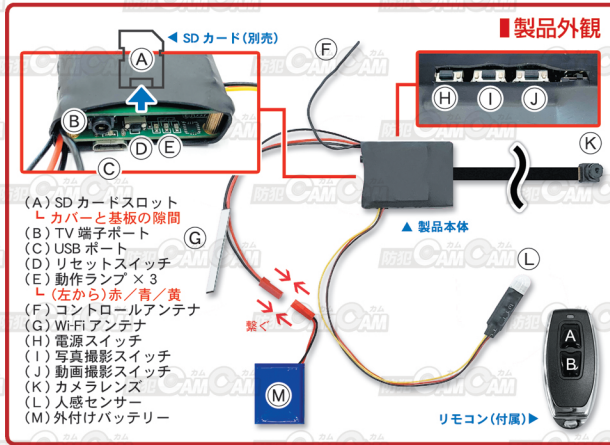
MC-UT016 取り扱い説明書



この度は本製品をお買い上げいただき、誠にありがとうございます。ご使用前に本書と共通説明書の両方をよくお読みになり、正しく安全にお使いください。

■説明書最終更新日：2020/09/08

本製品の使い方



※スロット形状はSDカード用なのでmicroSDカードをお使いになる場合はSDカードのカバーに入れたうえで挿入してください。

■Wi-Fi 遠隔操作～操作アプリの入手

本製品を遠隔操作で使用するためには、あらかじめスマートフォンまたはタブレットに専用のアプリをダウンロードしておく必要があります。(スマートフォンが動画や静止画の撮影操作のリモコンになります。)

・iOS / Android の場合
下記の対応するQRを読んで「4k Cam App」をお手持ちのスマホにインストール

iOS の QR コード



Android の "



緑字…操作に対する本体の挙動 ※注意事項、その他備考など

■アプリでカメラを起動

1. スマホから「4k Cam App」を起動。
2. 「新しいカメラを追加」をタップ。



3. 「Wi-Fi Connect」をタップ。



4. アプリが起動するので、動画撮影や写真撮影、各種設定などを行う。



本製品固有の注意事項

※製品の特性及び仕様上、アフターサポートは初期不良のみのご対応となります。*本製品は改造や自作を目的とした製品ではございません。*本製品を改造してしまった場合、サポートや保証は一切受け付けられません。*電子回路(プリント基板)の回路図やパーツ部のご提供は行っておりません。*使用や取り付けにあたって簡単なハンダ付け等のある程度の電子工作の知識や技術が必要となる場合がございます。*高温・加熱のある場所では発火の可能性もございますので、ご使用や保管方法には十分ご注意ください。*製品の使用方法や取付・設置に対するサポートは行っておりません。*取付の際に配線の欠落など故障や破損が起きてしまった場合でも、保証の対象外となります。*本製品の使用で生じた周辺機器や外部機器の不具合についても保証いたしかねます。*本製品のご購入・ご使用については全て自己責任の範疇となります。*パソコンに接続してもデータを読み込まなかったり本体を認識しない場合は、本体やリモコンの電源をONにすることで認識することがあります。*本製品はメーカー側の都合により、一部デザインや製品仕様および機能、付属品の内容やランプの点灯色が異なったり、予告なく変更される場合があります。あらかじめご了承ください。

※製品の詳細なスペックに関しては、販売店舗掲載のデータテーブルをご確認ください。

【はじめに】本体の電源を入れる前に、SDカードスロット(A)にカードを差し込み、外付けバッテリー(M)を基板本体に繋ぐ。

■電源 ON & 自動動画撮影 & 自動撮影停止

1. 電源 OFF の状態で本体電源スイッチ(H)またはリモコンのAを約2秒間長押し。
2. 本体が振動、(E)の黄と赤が順次点灯。(電源 ON と同時に自動動画撮影を開始)
- ※自動で3分毎にファイルを作成し保存。
- ※振動 & 黄点滅の場合はSDカードが認識されていないので、カードを一度抜いてフォーマットして再挿入してください。

3. 撮影中に(H)を1回短押し→自動撮影を停止してファイルを保存、待機状態へ。
- ※待機中に再度(H)短押しで動画撮影再開。
4. 撮影中に(J)を押すと自動撮影を停止。

■静止画(写真)撮影

1. 上記の待機状態中(水色帯部分)に写真撮影スイッチ(I)を短く1回押し。
2. 動作ランプ(E)の赤ランプが1回点滅。写真は1枚撮影して待機状態に戻ります。
- ※撮った写真はファイルに保存されます。

■充電 & 自動動画撮影 & 自動撮影停止

1. 電源 OFF の状態でUSBポート(C)とパソコン等の電源を付属のケーブルで繋ぐ。
2. 動作ランプ(E)の黄が点灯し、赤が点滅。(充電と同時に自動動画撮影を開始)
- ※赤点灯が消灯したら満充電(目安:5~7時間)
3. 撮影中に(J)を1回短押し→自動撮影を停止してファイルを保存、待機状態へ。
4. 撮影中に(H)を約2秒長押しして自動撮影停止。
- ※充電中に自動撮影したくない場合は↑をする。

■電源 OFF

電源 ON の状態で(H)またはリモコンのAを約2秒間長押し→振動後に停止。

■本体のリセット(初期化) ※操作不能時

電源 ON 中にリセットスイッチ(D)を押す。

■タイムスタンプの設定

Wi-Fi でスマホ接続中に自動で同期します。

■データの移動

電源 OFF の状態でUSBポート(C)に付属のケーブルを挿し、パソコンと繋ぐことでリムーバブルディスクを自動認識します。

※弊社は上記アプリをはじめ、本マニュアルに記載しているその他のアプリのダウンロード、インストールおよび使用によって起こりうる不具合、トラブルについても責任を負いません。またアプリの更新等により、記載している手順・画像等が変わる場合があります。あらかじめご了承ください。

以降はiPhoneを例に説明していきます。Androidでは一部画面構成等が異なる場合があります。

■接続方法：本体接続(直接接続)

1. 本体の電源を入れて左記の待機状態にする。
2. リモコンのBボタンを約3秒ほど長押し。
3. (E)の青ランプが点滅。(Wi-Fi接続モード)
4. スマホのWi-Fi接続設定で「WIFI...」からはじまるネットワークに接続。
5. パスワードを要求されるので「1234567890」と入力。ランプ(H)が緑と青に点灯すれば完了。
- ※「WIFI...」が接続済み表示になれば完了です。
- ※接続先が表示されるまで数分かかる場合があります。時間が経っても表示されない時は、カメラ本体の電源を入れ直してみてください。
- ※↑それでも改善されない場合は本体の初期化をお試しください。



解像度詳細

