

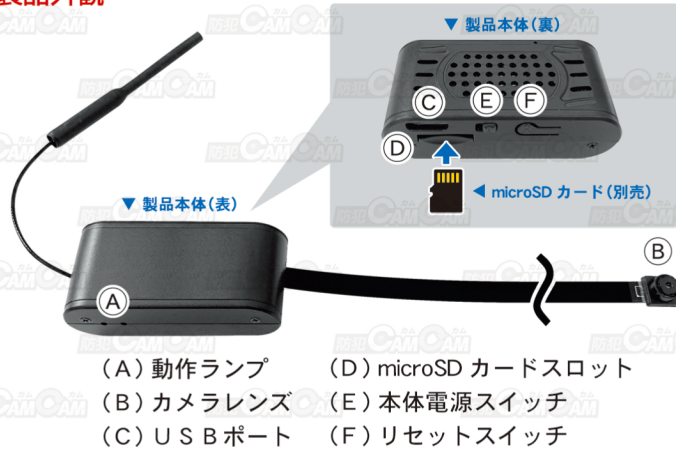
MC-UT012 取り扱い説明書



この度は本製品をお買い上げいただき、誠にありがとうございます。ご使用前に本書と共通説明書の両方をよくお読みになり、正しく安全にお使いください。

■説明書最終更新日：2019/09/03

■製品外観



! 「HMiniCam」のアプリがない場合は、「P2PLiveCam」を検索してご使用ください。

本製品固有の注意事項

- * 本体に microSD カードが挿入されていない場合は、正常なランプ点灯の確認ができません。
- * microSD カードの不具合、または対応していないメーカーのものをお使いの場合も同様に正常なランプ点灯の確認ができない場合があります。その際は防犯カムカムが推奨しているメーカーまたは防犯カムカム純正の microSD カードに交換してお試しください。
- * パソコンに接続してもデータを読み込まなかったり本体を認識しない場合は、本体のリセットスイッチを押し、本体をリセットすることで認識することがあります。
- * 本製品はメーカー側の都合により、一部デザインや製品仕様および機能、付属品の内容やランプの点灯色が異なったり、予告なく変更される場合があります。あらかじめご了承ください。

■microSD カード(別売)のセット

本体の電源を入れる前に、microSD カードスロット(D)にカードを差し込む。

■本体電源 ON / OFF

1. 本体電源スイッチ(E)をON側に入れる→動作ランプ(A)が赤青に点灯(電源ON)。
※Wi-Fi通信の接続が安定するよう、充電しながらの撮影を推奨しています。
2. 本体電源スイッチ(E)をOFF側に入れる→動作ランプ(A)が消灯(電源OFF)。

■充電方法

・付属のケーブルをUSBポート(C)と電源元に接続。

- ※約1~2時間を目安に充電。
- ※充電しながらでも撮影できます。
- ※Wi-Fi通信の接続が安定するよう、充電しながらの撮影を推奨しています。

■アプリのダウンロード方法

本製品を使用するためには、あらかじめスマートフォンまたはタブレットに専用のアプリをダウンロードしておく必要があります。(スマートフォンが動画や静止画の撮影操作のリモコンになります。)

・iOSの場合
App Storeで「HMiniCam」と検索

・Androidの場合
Google Playで「HMiniCam」と検索

■iOSのQRコード



■AndroidのQRコード



※弊社はHMiniCamをはじめ、本マニュアルに記載しているその他のアプリのダウンロード、インストールおよび使用によって起こるいかなる不具合、トラブルについても責任を負いません。またアプリの更新等により、記載している手順・画像等が変わる場合があります。あらかじめご了承ください。

以降はAndroidを例に説明していきます。iPhoneでは一部画面構成等が異なる場合があります。

■接続方法：本体接続(直接接続)

1. 本体電源をONにする(左記参照)
2. 動作ランプ(A)が赤青に点灯(電源ON)
3. 赤が消灯し青のみ点灯。(Wi-Fi待機状態)
4. スマホのWi-Fi接続設定で「KD」からはじめるネットワークに接続。 ※↑個体によって表示名は異なります。 ※接続先が表示されるまで約5分ほどかかります。 ※表示されない場合→本体の電源を入れ直す。 ※それでもダメな場合→電源ONの状態ですべてのボタンを30秒ほど長押しする。

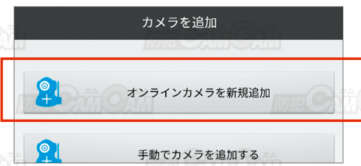


本製品の使い方

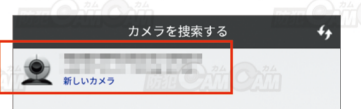
緑字…操作に対する本体の自動反応 ※…補足説明や注意事項、その他備考など

■アプリにカメラを登録する

1. 「HMiniCam」を起動。
2. 画面右上の「+」アイコンをタップ。



3. 「オンラインカメラを新規追加」をタップ。

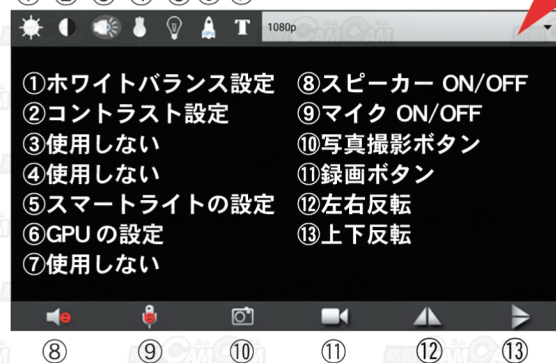


■ライブ画面の詳細

- 画質設定
- 1080P → 1280×720PX で録画
 - 720P → 1280×720PX で録画
 - 640P → 640×480PX で録画
 - 480P → 320×240PX で録画

※1080Pを選んででも1280×720Pで録画されます。

- ①
- ②
- ③
- ④
- ⑤
- ⑥
- ⑦



■ライブ画面での撮影方法

※撮影されたファイルはスマートフォン(アプリ)に保存されます。

- 動画撮影→動画撮影ボタンをタップ
- 写真撮影→写真撮影ボタンをタップ

5. オンライン状態になったらカメラ登録完了です。



■ライブ画面(撮影操作画面)を開く



赤枠をタップするとライブ画面が表示されます。 ※オンラインと表示されているか確認をお願いします。 ※タップ後パスワード変更をすすめる画面が表示されますが、「次へ」をタップしてください。

