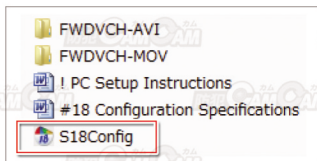


### 本製品の使い方

#### ■プレミアムセットアップファクション設定方法

※プレミアムセットアップファクションソフトが必要な場合はメール (bouhancamcam@leaf.ocn.ne.jp) にご連絡ください。ご連絡後メールにてソフトをお送りします。

1. ソフト内に入っている **S18Config** をダブルクリックして起動。



2. 設定画面が開いたら、お好みで項目を設定。
3. 設定完了後、設定画面の **Create configuration file** をクリックして変更を確定。
4. クリック後、ソフト内に s18config.bin というファイルが生成。
5. 空の microSD カードをパソコンに挿入。
6. microSD カード内に s18config.bin ファイルをコピー。
7. microSD カードをパソコンから取り外し、基板本体に挿入。

※挿入後は、通常通りに操作を行ってください。

#### ■プレミアムセットアップファクション 設定項目の詳細について

- ①日付設定
  - ・パソコンの時刻を読み取り、カメラ本体の時刻に自動で同期設定します！
- ②繰り返し録画 [ Loop Recording ]
  - ・繰り返し録画をするか、しないかを設定できます。
  - ↳ ON / OFF ( ※AVI 形式の動画のみ設定可能 )
- ③周波数 [ Frequency ]
  - ・蛍光灯や水銀灯の下で撮影するときに発生する画面のちらつき (フリッカー) を抑えることができます。
  - ・お住まいの地域の電源周波数に合わせて 50Hz (ヘルツ)、または 60Hz を選んでください。
  - ↳ 50Hz / 60Hz ( ※日本国内での交流電源の周波数：東日本 50Hz / 西日本 60Hz )
- ④TV モード [ TV Mode ]
  - ・TV 出力する際の形式を設定できます。
  - ↳ NTSC / PAL ( ※基本的に NTSC を推奨。 )
- ⑤TV アイコン [ TV-Icon ]
  - ・TV アイコンを露出する / しないを設定できます。
  - ↳ ON / OFF
- ⑥録画インジケータ [ Recording Indicator ]
  - ・撮影時のランプ消灯する / しないを設定できます。
  - ↳ ON / OFF

#### ⑦ビデオビットレート [ Video Bitrate ]

- ・ビデオビットレートを 10Mbps と 7Mbps の 2 種類から選択できます。
- ・ビデオビットレートとは、一定の単位時間に要する動画データの大きさのことです。
- ・10Mbps の場合、「1秒あたり平均 10 メガビットの動画データ」となります。
- ・値が大きければ画質とデータの大きさが上がります。小さければその逆です。
- ・綺麗に撮りたい時は 10Mbps を、たくさん撮りたい時は 7Mbps を選びましょう。
- ↳ 10Mbps / 7Mbps

#### ⑧タイムスタンプ [ Time Stamp ]

- ・撮影動画に①で設定した日付時刻 (タイムスタンプ) を表示させるかどうか決めます。
- ↳ ON / OFF

#### ⑨音声録音 [ Sound Recorder ]

- ・単独録音機能を使用する / しないを設定できます。
- ↳ ON / OFF

#### ⑩180° ビデオ回転 [ Rotate Video 180° ]

- ・撮影の向きを 180 度 (上下逆さま) に変更する / しないを設定できます。撮影前に状況や用途に合わせて向きをどうするか決めましょう。
- ↳ ON / OFF

#### ⑪動体検知 [ Motion Detect ]

- ・動体検知機能を使用する / しないを設定できます。
- ↳ ON / OFF

#### ⑫静止画連写 [ Continuous Shot ]

- ・1度のシャッターで何枚撮影するかを設定できます。
- ・静止画での証拠撮りや撮り漏らし防止に有効です。
- ↳ 1枚 / 2枚 / 3枚

#### ⑬静止画サイズ [ Photo Size ]

- ・撮影する静止画の画像サイズを変更することができます。
- ↳ 1MP / 2MP / 3MP

#### ⑭カラー設定 [ Color Control ]

- ・撮影する映像のカラーをどうするか設定できます。
- ↳ Standard / Mono / Sepia

( ※スタンダード：カラーそのまま / モノクロ：白黒に / セピア：セピア調に )

#### ⑮彩度 [ Saturation ]

- ・彩度 (色の濃さや鮮やかさ) をどうするか設定できます。
- ↳ High / Normal / Low
- ( ※ 高い / 普通 / 低い )

#### ⑯タイムラプス写真 [ Time-Lapse Photos ]

- ・静止画を連続で撮る際の間隔を設定できる機能です。
- ・つまり⑫の静止画連写機能と連携します。
- ・⑫が「2枚」で⑬が「10秒」の設定なら「1枚目撮影→10秒開けて2枚目撮影」となります。
- ↳ OFF / 10秒 / 20秒 / 1分

#### ⑰音量 [ Audio Volume ]

- ・撮影する動画の音量の大きさを設定できます。
- ↳ Off / Low / Medium / High

緑字…操作に対する本体の自動反応 ※…補足説明や注意事項、その他備考など

### 設定画面の説明



#### ⑱オートシャットオフ [ Auto-ShutOff ]

- ・一定時間本体を触らず放置すると、自動的に電源が落ちる機能です。
- ・放置してから電源が落ちるまでの時間を設定できます。
- ↳ OFF / 30秒 / 1分 / 3分

#### ⑲動画ファイルの長さ [ Video Clip Length ]

- ・撮影する動画 1 ファイルの長さ (時間) を決めます。
- ↳ 3分 / 15分 / 10分 / 15分 ( ※AVI 形式の動画のみ設定可能 )

#### ⑳動画解像度 [ Video Resolution ]

- ・撮影する動画の解像度の大きさを設定できます。FPS は動画の滑らかさを示す値で、30FPS が最大値です。
- ↳ 1280x720 30FPS / 848x480 30FPS / 640x480 30FPS

#### ㉑露出補正 [ EV ]

- ・静止画の明暗を決める露出補正の大きさを設定できます。
- ・「+」だと明るく、「-」だと暗くなります。
- ↳ +2 / +1 / 0 / -1 / -2

#### ㉒ホワイトバランス [ WB ]

- ・静止画の色味を調整する WB (ホワイトバランス) を設定できます。
- ・例えば曇空の屋外なら「Cloudy (曇り)」を選ぶことで、ちょうどいい明るさで撮影できます。
- ↳ Auto (自動) / Daylight (日光) / Cloudy (曇り) / Tungsten (電球) / Fluorescent (蛍光灯)