

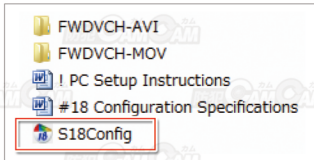
この度は本製品をお買い上げいただき、誠にありがとうございます。ご使用前に本書と共通説明書の両方をよくお読みになり、正しく安全にお使いください。

■説明書最終更新日：2019/08/29

本製品の使い方

■プレミアムセットアップファクション設定方法
※プレミアムセットアップファクションソフトが必要な場合はメール (bouhancamcam@leaf.ocn.ne.jp) にご連絡ください。ご連絡後メールにてソフトをお送りします。

1. ソフト内に入っている S18Config をダブルクリックして起動。



- 設定画面が開いたら、お好みで項目を設定。
- 設定完了後、設定画面の **Create configuration file** をクリックして変更を確定。
- クリック後、ソフト内に s1config.bin というファイルが生成。
- 空の microSD カードをパソコンに挿入。
- microSD カード内に s1config.bin ファイルをコピー。
- microSD カードをパソコンから取り外し、基板本体に挿入。

※挿入後は、通常通りに操作を行ってください。

■プレミアムセットアップファクション 設定項目の詳細について

- ①日付設定**
 - パソコンの時刻を読み取り、カメラ本体の時刻に自動で同期設定します！
- ②繰り返し録画 [Loop Recording]**
 - 繰り返し録画をするか、しないかを設定できます。
 - ON / OFF (※AVI形式の動画のみ設定可能)
- ③周波数 [Frequency]**
 - 蛍光灯や水銀灯の下で撮影するときに発生する画面のちらつき(フリッカー)を抑えることができます。
 - お住まいの地域の電源周波数に合わせて 50Hz (ヘルツ)、または 60Hz を選んでください。
 - 50Hz / 60Hz (※日本国内での交流電源の周波数：東日本 50Hz / 西日本 60Hz)
- ④TV モード [TV Mode]**
 - TV 出力する際の形式を設定できます。
 - NTSC / PAL (※基本的には NTSC を推奨。)
- ⑤TV アイコン [TV-Icon]**
 - TV アイコンを露出する/しないを設定できます。
 - ON / OFF
- ⑥録画インジケータ [Recording Indicator]**
 - 撮影時のランプ消灯する/しないを設定できます。
 - ON / OFF

- ⑦ビデオビットレート [Video Bitrate]**
 - ビデオビットレートを 10Mbps と 7Mbps の 2 種類から選択できます。
 - ビデオビットレートとは、一定の単位時間に要する動画データの大きさのことです。
 - 10Mbps の場合、「1秒あたり平均 10 メガビットの動画データ」となります。
 - 値が大きければ画質とデータの大きさが上がります。小さければその逆です。
 - 綺麗に撮りたい時は 10Mbps を、たくさん撮りたい時は 7Mbps を選びましょう。
 - 10Mbps / 7Mbps
- ⑧タイムスタンプ [Time Stamp]**
 - 撮影動画に①で設定した日付時刻 (タイムスタンプ) を表示させるかどうか決めます。
 - ON / OFF
- ⑨音声録音 [Sound Recorder]**
 - 単独録音機能を使用する/しないを設定できます。
 - ON / OFF
- ⑩180° ビデオ回転 [Rotate Video 180°]**
 - 撮影の向きを 180 度 (上下逆さま) に変更する/しないを設定できます。撮影前に状況や用途に合わせて向きをどうするか決めましょう。
 - ON / OFF
- ⑪動体検知 [Motion Detect]**
 - 動体検知機能は使用できません。
- ⑫静止画連写 [Continuous Shot]**
 - 1 度のシャッターで何枚撮影するかを設定できます。
 - 静止画での証拠撮りや撮り漏らし防止に有効です。
 - 1 枚 / 2 枚 / 3 枚
- ⑬静止画サイズ [Photo Size]**
 - 撮影する静止画の画像サイズを変更することができます。
 - 1MP / 2MP / 3MP
- ⑭カラー設定 [Color Control]**
 - 撮影する映像のカラーをどうするか設定できます。
 - Standard / Mono / Sepia (※スタンダード：カラーそのまま / モノクロ：白黒に / セピア：セピア調に) (※AVI形式のみ)
- ⑮彩度 [Saturation]**
 - 彩度(色の濃さや鮮やかさ)をどうするか設定できます。
 - High / Normal / Low (※高い / 普通 / 低い)
- ⑯タイムラプス写真 [Time-Lapse Photos]**
 - 静止画を連続で撮る際の間隔を設定できる機能です。
 - つまり⑯の静止画連写機能と連携します。
 - ⑯が「2 枚」で⑰が「10 秒」の設定なら「1 枚目撮影→10 秒開けて 2 枚目撮影」となります。
 - OFF / 10 秒 / 20 秒 / 1 分
- ⑰音量 [Audio Volume]**
 - 撮影する動画の音量の大きさを設定できます。
 - Off / Low / Medium / High

緑字…操作に対する本体の自動反応 ※…補足説明や注意事項、その他備考など

設定画面の説明



- ⑱オートシャットオフ [Auto-ShutOff]**
 - 一定時間本体を触らず放置すると、自動的に電源が落ちる機能です。
 - 放置してから電源が落ちるまでの時間を設定できます。
 - OFF / 30 秒 / 1 分 / 3 分
- ⑲動画ファイルの長さ [Video Clip Length]**
 - 撮影する動画 1 ファイルの長さ (時間) を決めます。
 - 3 分 / 15 分 / 10 分 / 15 分 (※AVI形式の動画のみ設定可能)
- ⑳動画解像度 [Video Resolution]**
 - 撮影する動画の解像度の大きさを設定できます。FPS は動画の滑らかさを示す値で、30FPS が最大値です。
 - 1280x720 30FPS / 848x480 30FPS / 640x480 30FPS
- ㉑露出補正 [EV]**
 - 静止画の明暗を決める露出補正の大きさを設定できます。
 - 「+」だと明るく、「-」だと暗くなります。
 - +2 / +1 / 0 / -1 / -2
- ㉒ホワイトバランス [WB]**
 - 静止画の色味を調整する WB (ホワイトバランス) を設定できます。
 - 例えば曇空の屋外なら「Cloudy (曇り)」を選ぶことで、ちょうどいい明るさで撮影できます。
 - Auto (自動) / Daylight (日光) / Cloudy (曇り) / Tungsten (電球) / Fluorescent (蛍光灯)