

MC-MC133 取扱説明書 防犯CAMCAM

■説明書最終更新日：2021/12/07

※製品の詳細なスペックに関しては、販売店舗掲載のデータテーブルをご確認ください。



- 製品 外形**
- (A) カメラレンズ
 - (B) 光センサー
 - (C) 赤外線 LED
 - (D) 人感センサー
 - (E) USB ポート
 - (F) 電源スイッチ [ON/OFF]
 - (G) モード切替ボタン
 - (H) microSD カードスロット
 - (I) 動作ランプ(下の丸はリセット)
 - (J) アタッチメント用スリット ※左右にあります

※カチッと
なるまで
差込みます

使用アプリ NetIPC

iOS の QR コード



Android の

右欄に
記載あり

注意 点 *MicroSD カードが未挿入・未対応・不良の場合、正常なランプ点灯の確認が出来ません。*パソコン接続時に本体を認識しない場合は、電源を ON にすることで改善する場合があります。*メーカー側の都合により、一部デザイン・仕様・機能・付属品内容・ランプの点灯色等が予告なく変更される場合があります。あらかじめご了承ください。

■電源を入れる前に①【microSD カードのセット】
・十分容量が空いた microSD カード(別売)を(H)に挿入。
※破損を防ぐためカードの抜き差しは丁寧に行ってください。/電源が入った状態で抜き差しすると、破損やデータ消失が起こる場合があります。その際の補償やデータの復旧は致しかねます。※128GB まで対応

■電源を入れる前に②【アプリのダウンロード】
スマホで各種操作を行うため、アプリが必須です。上記「使用スマホアプリ」欄の QR コードを読み込み、アプリ名を App ストアで検索して入手する。
※android 版の手順は本書の右欄をご覧ください。
※弊社はアプリのインストールおよび使用によって起こるいかなる不具合やトラブルについて一切の責任を負いません。またアプリの更新等により、記載している手順・画像等が変わる場合があります。

■本体電源 ON / OFF
(F)を ON にする(電源 ON) / OFF にする(電源 OFF)

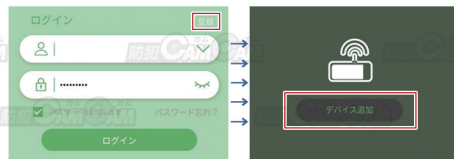
■充電方法
付属のケーブルを(E)と電源元に接続する。
※充電中は(I)がオレンジ色に点灯し、完了すると消灯。
※電池ゼロから満充電まで4時間ほどかかります。

■初期化【動作不良やWi-Fiの接続先が見つからない場合に】
1. (I) の下の丸のリセットボタンを先の細い物を使って押し、その後(G)を3秒以上長押しする。
2. (I)が青赤同時点滅→ゆっくり青点滅。(初期化完了)

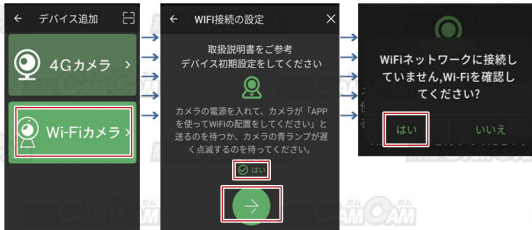
■Wi-Fi接続方法～撮影操作方法
1.電源を入れスマホのWi-Fi接続設定で「@MC-0...」または「YX-0...」から始まるネットワークに接続。
※接続先が表示されるまで20秒ほどかかります。表示されない場合は電源を入れ直すか初期化をお試しください。



2.アプリを開いてアカウントを新規作成し登録。登録が終わったら画面中央のデバイスを追加を押す。



3. Wi-Fiカメラ を押し、次の画面で はい にチェックを入れて → ボタン を押し、更に次の画面でも はい を押す。



4. 設定へ を押し、ネットワークの接続を確認。アプリに戻る とカメラが登録済なので オンライン をクリックする。



- ①設定画面へ ②電池残量
③カメラ画面 ④日付時刻
⑤画質選択※ ⑥全画面表示
⑦録音音声を出す ⑧静止画撮影
⑨動画撮影
- ※高画質(HD) → 動画は1920×1080px 静止画は1706×960px
普通(SD) → 動画は640×360px 静止画は640×360px
快速 → 動画は640×360px 静止画は640×360px

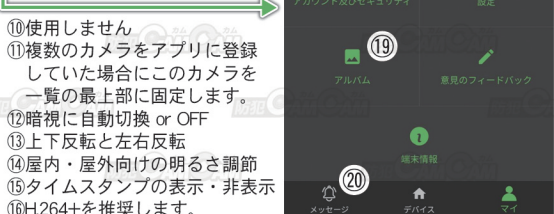
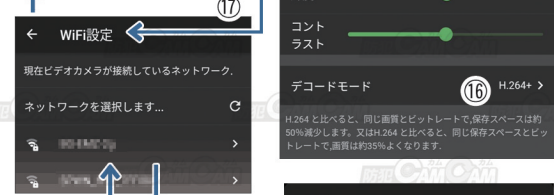
この度は本製品をお買い上げいただき、誠にありがとうございます。
ご使用前に本書をよくお読みになり、正しく安全にお使いください。

本製品の使い方

緑線…操作に対する本体の自動反応 ※…補足説明や注意事項、その他備考など

■各種設定操作

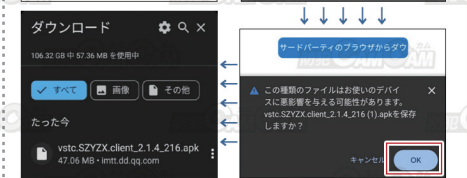
撮影待機画面の①歯車マークをクリックで設定変更ができます。



- ⑩使用しません
⑪複数のカメラをアプリに登録していた場合にこのカメラを一覧の最上部に固定します。
⑫暗視に自動切換 OFF
⑬上下反転と左右反転
⑭屋内・屋外向けの明るさ調節
⑮タイムスタンプの表示・非表示
⑯H.264+を推奨します。
⑰接続するWi-Fiを変更できます。
⑱メールアドレスの登録やアカウントの削除ができます。
⑲撮影した動画や画像の閲覧・共有等ができます。
⑳動作検知や人感センサーに反応があった際に通知が届きます。

■Android スマホのアプリ導入手順

- Google Play ストアにアプリがないため、直接入手する必要があります。まずは→のQRコードにスマホでアクセスします。
※URL を取得しにくい場合は Google レンズ をお使いいただくとうまくいきます。
- 飛び先のページを翻訳機能で翻訳。スマホの任意の場所にアプリをダウンロードします。



3.ダウンロード後、アプリのインストールを行えば完了です。アプリを起動しましょう。



※スマホの機種により警告画面が表示される場合があります。その際は再度インストールするを選んでください。