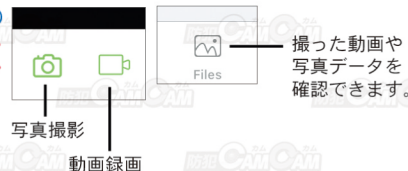


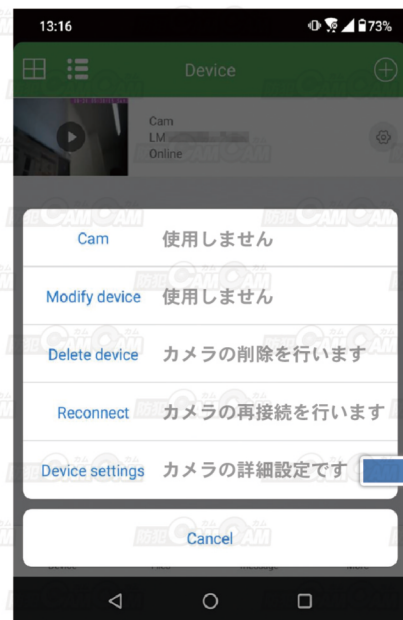
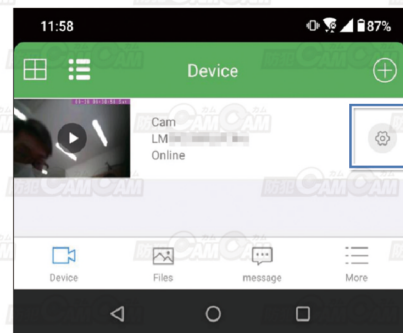
■ライブ画面での撮影方法(手動録画)

※撮影ファイルはスマホ側に保存されます。
 ※アプリを閉じると録画は停止します。
 ○動画撮影→録画ボタンをタップ
 ○写真撮影→写真撮影ボタンをタップ



■動画の画質やその他各種設定の変更方法

「歯車」のアイコンをタップし、続けて「Device setting」をタップ。
 表示される各項目を希望の内容に変更したあと、「SAVE」で変更を確定。



①Set name

カメラ名の変更ができます。

②Set new password

パスワードの変更ができます。
 初期パスワード: 8888

③Motion alarm config

動体検知録画の感度の設定です。
 Close(停止)/Low(低)
 Medium(中)/High(高)

④Wi-Fi config(Wi-Fi 設定)

無線 LAN ルーターとカメラ本体を Wi-Fi 接続したい時に設定してください。

接続したいネットワークを選択して、Wi-Fi のパスワードを入力して、「OK」をタップ。接続後、スマートフォン の Wi-Fi 設定画面から、同じ無線 LAN ルーターに接続すると完了です。

※スマートフォンの Wi-Fi 設定画面「LM...」の表示は消えます。

※接続する無線 LAN ルーター及びそのパスワードは、ご家庭によって異なります。

※設定後は接続出来ているか確認をしてください。接続されていない場合はアプリの再起動を行ってください。
 ※接続された状態で、スマートフォンの Wi-Fi をオフにすると、無線 LAN ルーターの電波範囲外でも、3G・4G・LTE 回線経由でカメラの映像を見ることができます。

※無線 LAN ルーター接続を解除するには、本体のリセットを行ってください。(リセットされますので最初から接続をし直す必要があります。)

⑤Time stamp sync

タップすると時間が同期します。

⑥Camera info

デバイス情報の確認ができます。(使用しません)

⑦Delete camera

デバイスを削除します。

⑧Vedeo model(録画設定)

NO Record(停止)/Alarm recording(動体検知録画)
 Recording(常時録画)/Schedule Recording(予約録画)

※カメラの電源を ON にすると上記モードで自動的に SD カードに保存されます。

※停止を選択すると SD カードには保存されません。

※カメラ本体の電源が落ちると録画は停止します。

※予約録画を選択した場合は、Open Time(録画開始)/Close Time(録画停止)を設定してください。

⑨Resolution(動画解像度)

◆1080P

└1920×1080px(FHD ハイビジョン) ※microSD 使用時

◆720P

└1280×720px(HD ハイビジョン) ※microSD 使用時

※アプリ内記録時は 1080P / 720P どちらを選んでも
 960×540px(QHD)になります。

※解像度が選択可能です。

⑩Record Audio(録音)ON/OFF

ON にすると、動画に音声録音されます。

⑪Auto loop(上書き録画)ON/OFF

ON にすると、SD カードの容量が一杯になっても、古いファイルを削除して新しいファイルを保存し続けます。

※SD カードに不具合がある場合、データをすべて削除する場合は、下部の「Format memory card」を押してください。

※全て削除されますので必要なデータはあらかじめ移動させてからフォーマットを行ってください。

⑫Length per clip(min)

録画時間(分)

※1-20 で設定してください。

変更を確定させる

SAVE

CANCEL

FORMAT MEMORY CARD