

# MC-MC132 取り扱い説明書



この度は本製品をお買い上げいただき、誠にありがとうございます。ご使用前に本書と共通説明書の両方をよくお読みになり、正しく安全にお使いください。

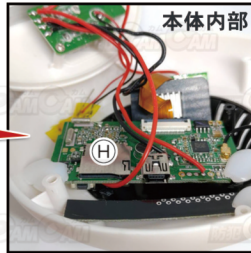
■説明書最終更新日：2021/10/11

## 本製品の使い方

### ■製品外観

裏蓋はゆっくり開いて!

天井取り付け用  
▼ブラケット

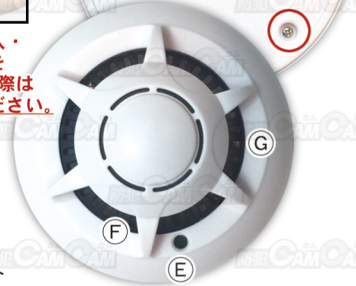


本体内部

▼製品本体(ウラ)



▼製品本体(オモテ)



【重要】microSD カードの挿入・交換時にネジを外して裏蓋を開ける必要があります。その際はゆっくりと慎重に行ってください。

- (A) 本体電源スイッチ
- (B) リセットボタン
- (C) ブラケット用引掛け穴
- (D) USB ポート
- (E) 照度センサー
- (F) 動作ランプ
- (G) レンズ + 赤外線 LED
- (H) microSD カードスロット

### 本製品固有の注意事項

- 本製品は小型防犯カメラです。火災報知機としての外観はあくまでもイミテーションになりますので、火災に反応する・音で通知するといった「実際の火災報知機としての機能」は備えておりません。あらかじめご注意ください。
- 製品の仕様および特性上、天井に備え付けての使用が主となります。取り付けや取り外しについては十分に安全に配慮したうえでしっかりと固定されてください。着脱時の不注意や緩い設置により万が一滑落事故が起きてしまった場合は保証の対象外となり、当方では一切の責任を負いません。
- パソコンに接続してもデータを読み込まなかったり本体を認識しない場合は、本体やリモコンの電源を ON にすることで認識することがあります。
- 本製品はメーカー側の都合により、一部デザインや製品仕様および機能、付属品の内容やランプの点灯色が異なったり、予告なく変更される場合があります。あらかじめご了承ください。

※製品の詳細なスペックに関しては、販売店舗掲載のデータテーブルをご確認ください。

#### ■microSD カードの挿入

上記の本体内部の写真を参考に、microSD カードスロット(H) 向きに気を付けながらカードを挿入してください。

※カードの挿入・取り出し前にはまず本体の分解が必要です。裏蓋の2か所のネジを外し、配線やコネクタの脱落・断線・破損が起きないように慎重に本体を開いてください。閉じる際は手順を逆にします。

#### ■本体電源 ON / OFF

- 本体電源スイッチ(A)を ON 側にする(電源 ON)。
- 動作ランプ(F)が赤青点灯→赤青交互点滅(Wi-Fi 待機状態)。
- 本体電源スイッチ(A)を OFF 側にする(電源 OFF)。

#### ■充電方法

・付属の USB ケーブルを本体の USB ポート(D)に接続。  
※充電中～満充電後も動作ランプ(F)は点灯しませんので、バッテリーが空の状態より約4時間を目安に充電を行ってください。※充電しながらでも撮影が可能です。

#### ■備考

※本製品で撮った動画(ASF形式)はスマートフォン再生のみに対応しています。パソコンでは再生できません。

#### ■アプリのダウンロード方法

本製品を使用する為には、あらかじめスマートフォンまたはタブレットに専用のアプリをダウンロードしておく必要があります。(スマートフォンが動画や静止画の撮影操作のリモコンになります。アプリ内で設定の変更や撮影データの確認が可能となります。)

・iOSの場合：AppStoreで検索「HDSmartIPC」と検索してダウンロード

・Androidの場合：Google playで検索「HDSmartIPC」と検索してダウンロード



iOSのQRコード



AndroidのQRコード



※弊社は本アプリをはじめ、本書に記載しているその他のアプリのダウンロード、インストールおよび使用によって起こるいかなる不具合、トラブルについても責任を負いません。またアプリの更新等により、記載している手順・画像等が変わる場合があります。あらかじめご了承ください。

以降はiPhoneを例に説明していきます。Androidでは一部画面構成等が異なる場合があります。

#### ■接続方法：本体接続(直接接続)

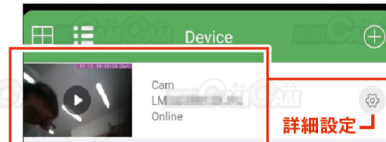
- 本体電源を入れる(左記参照)
- ランプ(F)が赤青交互点滅(Wi-Fi待機状態)。
- スマートフォンのWi-Fi接続設定で「LM…」からはじまるネットワークに接続。

※接続先が表示されるまで約5分程かかります。「LM…」が接続済み表示になれば完了です。  
※接続先が表示されない場合は、リセットボタンを約10秒程押し、1分程そのままの状態お待ち下さい。  
※Wi-Fi番号は製品単位で異なります。本体に貼ってあるシールのQRコード下番号をご確認ください。



緑字…操作に対する本体の自動反応 ※…補足説明や注意事項、その他備考など

- カメラとWi-Fiで接続してアプリを開くと、接続したカメラが自動でアプリのトップに表示され、そこをタップすることでライブ画面に移動します。



接続したカメラ

撮った動画や写真データを確認できます

- ホワイトバランス設定
- コントラスト設定
- 赤外線 LED ライト ON/OFF
- 動作ランプ ON/OFF
- 画質設定 ↓解像度が選択できます

1920×1080px(FHDハイビジョン) ※microSD使用時  
1280×720px(HDハイビジョン) ※microSD使用時  
960×540px(QHD) ※アプリ内記録時

- マイク
- 写真撮影ボタン
- 録画ボタン
- 左右反転
- 上下反転

#### ■microSD カードを挿入する際の注意点

裏蓋を開けて microSD カードを挿入する前に、まずカメラ本体とスマホを Wi-Fi で接続して動作確認を行ってください。

ネジを外して製品本体の裏蓋を開ける際には、作業しやすい環境で「ゆっくり」開いてください。慎重に行わないと配線・基盤等を傷つけたり、破損させてしまう恐れがあります。

初回だけでなくカードを取り出したり、交換する際にもご注意ください。

裏蓋を開けた際に起きた破損に関しましては補償対象外となります。あらかじめご了承ください。

#### ■ライブ画面の詳細

