

MC-MC118 取り扱い説明書

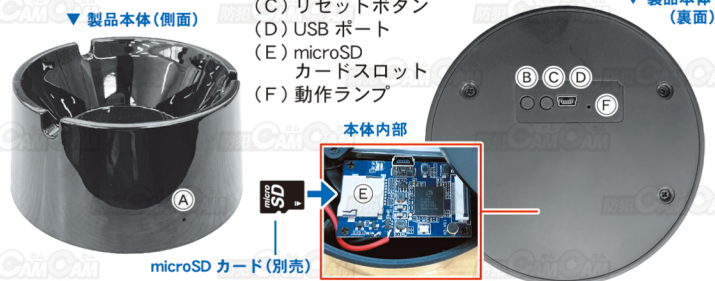


■説明書最終更新日：2019/05/07

この度は本製品をお買い上げいただき、誠にありがとうございます。ご使用前に本書と共通説明書の両方をよくお読みになり、正しく安全にお使いください。

! 「HDMiniCam」のアプリがない場合は、「P2PLiveCam」を検索してご使用ください。

■製品外観



■microSD カードのセット方法



付属のミニドライバーで4か所のネジを外して裏フタを開け、カードをカチッと音がするまでしっかりスロットに差し込んだら、フタを閉じてネジを締め直せばセット完了です。

本製品固有の注意事項

- * 本体に microSD カードが挿入されていない場合、正常なランプ点灯の確認ができません。
- * microSD カードの不具合、または対応していないメーカーのものをお使いの場合も同様に正常なランプ点灯の確認ができない場合があります。その際は防犯カムカムが推奨しているメーカーまたは防犯カムカム純正の microSD カードに交換してお試しください。
- * パソコンに接続してもデータを読み込まなかったり本体を認識しない場合は、本体のリセットボタンを押し、本体をリセットすることで認識することがあります。
- * 本製品はメーカー側の都合により、一部デザインや製品仕様および機能、付属品の内容やランプの点灯色が異なったり、予告なく変更される場合があります。あらかじめご了承ください。
- * 本製品は耐熱仕様ですが、長時間の耐熱は想定しておりませんので、実際に灰皿として使用される場合は自己責任でお願い致します。

■アプリのダウンロード方法

本製品を使用するためには、あらかじめスマートフォンまたはタブレットに専用のアプリをダウンロードしておく必要があります。(スマートフォンが動画や静止画の撮影操作のリモコンになります。)

- ・ iOS の場合
App Store で「HDMiniCam」と検索
- ・ Android の場合
Google Play で「HDMiniCam」と検索



※弊社は HDMiniCam をはじめ、本マニュアルに記載しているその他のアプリのダウンロード、インストールおよび使用によって起こるいかなる不具合、トラブルについても責任を負いません。またアプリの更新等により、記載している手順・画像等が変わる場合があります。あらかじめご了承ください。

以降はAndroidを例に説明していきます。iPhoneでは一部画面構成等が異なる場合があります。

■接続方法：本体接続(直接接続)

1. 本体電源を ON にする(左記参照)
2. 動作ランプ(F)が青・赤に点灯(電源 ON)
3. 赤が消灯し青のみ点灯。(Wi-Fi 待機状態)
4. スマホの Wi-Fi 接続設定で「CM」からはじまるネットワークに接続。

※接続先が表示されるまで約5分ほどかかります。
※表示されない場合→本体の電源を入れ直す。
※それでもダメな場合→電源 ON の状態でリセットボタンを 30 秒ほど長押しする。



■microSD カード(別売)のセット

本体の電源を入れる前に、上記のセット方法を参考に裏フタを開けて microSD カードスロット(E)にカードを差し込み、完了後は裏フタを閉じる。

■本体電源 ON / OFF

1. 本体電源ボタン(B)を押す。
動作ランプ(F)が青・赤に同時点灯(電源 ON)。
2. 本体電源ボタン(B)を長押し。
動作ランプ(F)が消灯(電源 OFF)。

■充電方法

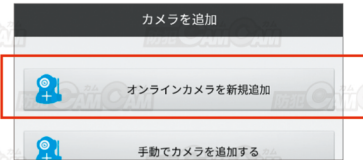
1. 付属のケーブルを USB ポート(D)と電源元に接続。
 2. 動作ランプ(F)が青点灯&赤点滅(充電中)。
 3. 動作ランプ(F)が青のみ点灯(充電完了)。
- ※約 2~3 時間を目安に充電。
※充電しながらでも撮影できます。
※Wi-Fi 通信の接続が安定するよう、充電しながらの撮影を推奨しています。

本製品の使い方

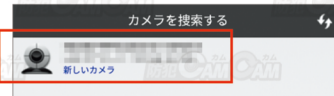
緑字…操作に対する本体の自動反応 ※…補足説明や注意事項、その他備考など

■アプリにカメラを登録する

1. 「HDMiniCam」を起動。
2. 画面右上の「+」アイコンをタップ。



4. 新規追加された新しいカメラをタップ。



5. オンライン状態になったらカメラ登録完了です。



■ライブ画面(撮影操作画面)を開く



赤枠をタップするとライブ画面が表示されます。
※オンラインと表示されているか確認をお願いします。
※タップ後パスワード変更をすすめる画面が表示されますが、「次へ」をタップしてください。

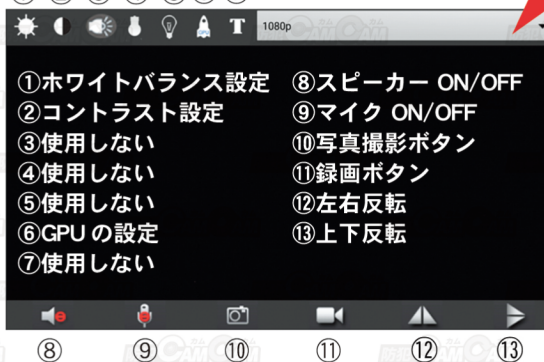
■ライブ画面の詳細

画質設定

- 4K → 1280×720PX で録画
- 2K → 1280×720PX で録画
- 1080P → 640×480PX で録画
- 720P → 320×240PX で録画

※1080P を選んでも 1280×720P で録画されます。

- ①
- ②
- ③
- ④
- ⑤
- ⑥
- ⑦



■ライブ画面での撮影方法

※撮影されたファイルはスマートフォン(アプリ)に保存されます。

- 動画撮影→動画撮影ボタンをタップ
- 写真撮影→写真撮影ボタンをタップ