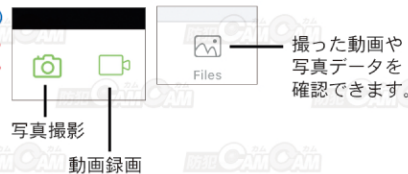


■ライブ画面での撮影方法 (手動録画)

- ※撮影ファイルはスマホ側に保存されます。
- ※アプリを閉じると録画は停止します。
- 動画撮影→録画ボタンをタップ
- 写真撮影→写真撮影ボタンをタップ

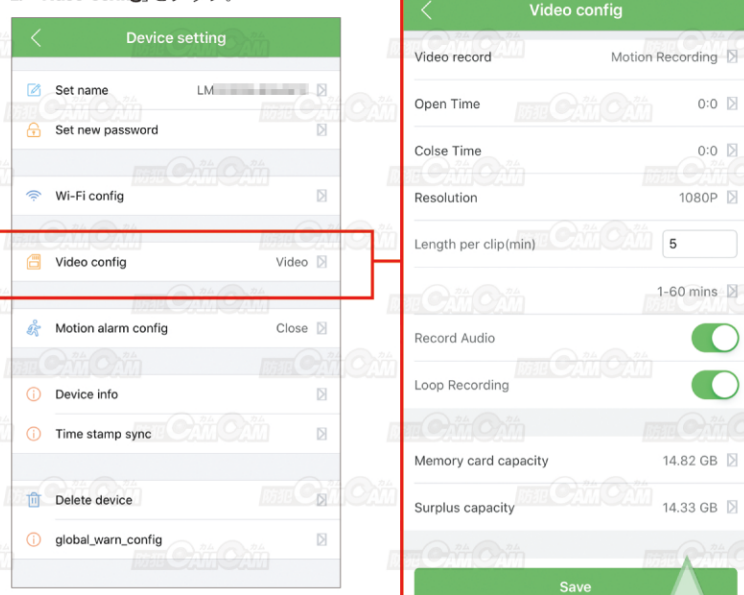


■録画の設定方法

1. 「**歯車**」のアイコンをタップ。



2. 「**Video config**」をタップ。

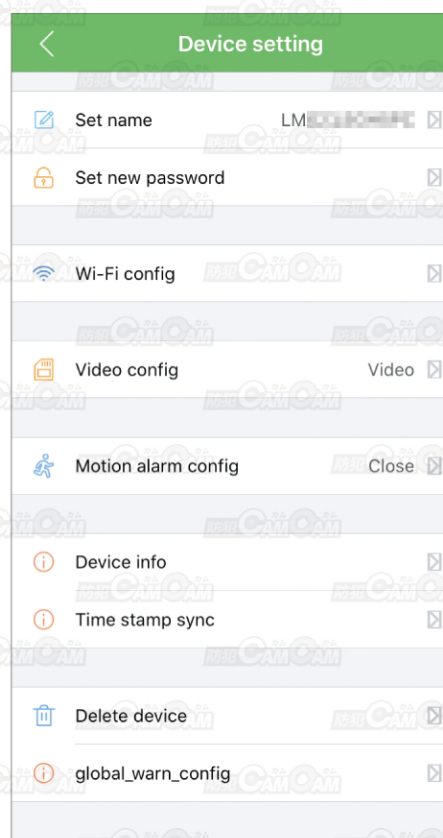


■詳細設定の説明

1. 「**歯車**」のアイコンをタップ。



2. 設定したい項目をタップ。



■Set name

- ↳カメラ名の変更ができます。

■Set new password

- ↳パスワードの変更ができます。
- (初期パスワード：8888)

■Wi-Fi config (Wi-Fi 設定)

- ↳無線 LAN ルーターとカメラ本体を Wi-Fi 接続したい時に設定してください。

接続したいネットワークを選択して、Wi-Fi のパスワードを入力して、「OK」をタップ。接続後、スマートフォンの Wi-Fi 設定画面から、同じ無線 LAN ルーターに接続すると完了です。

※スマートフォンの Wi-Fi 設定画面「LM…」の表示は消えます。

※接続する無線 LAN ルーター及びそのパスワードは、ご家庭によって異なります。

※設定後は接続出来ているか確認をしてください。接続されていない場合はアプリの再起動を行ってください。

※接続された状態で、スマートフォンの Wi-Fi をオフにすると、無線 LAN ルーターの電波範囲外でも、3G・4G・LTE 回線経由でカメラの映像を見ることが出来ます。

※無線 LAN ルーター接続を解除するには、本体のリセットを行ってください。(リセットされますので最初から接続をし直す必要があります。)

■Video config

- ↳ビデオの設定が変更できます。

■Motion alarm config

- ↳動体検知の感度 Close (停止) / Low (低) / Medium (中) / High (高)

※録画設定を動体検知録画を選択した場合は感度を設定してください。

■Device info

- ↳デバイス情報の確認ができます。

■Time stamp sync

- ↳タップすると時間が同期します。

■Delete device

- ↳デバイスを削除します。

■global_warn_config

- ↳温度設定をします。

■Video record (録画設定)

- ↳NO Record (停止) / Motion Recording (動体検知録画)
- ↳All Day Recording (常時録画) / Schedule Recording (予約録画)
- ※カメラの電源を ON にすると上記モードで自動的に SD カードに保存されます。
- ※停止を選択すると SD カードには保存されません。
- ※カメラ本体の電源が落ちると録画は停止します。
- ※予約録画を選択した場合は、Open Time (録画開始) / Close Time (録画停止) を設定してください。

■Resolution (動画解像度)

- ↳1080P/720P/640P

■Length per clip (min)

- ↳録画時間(分)
- ※1-60 で設定してください。

■Record Audio (録音) ON/OFF

- ↳ON にすると、動画に音声が録音されます。

■Loop Recording (上書き録画) ON/OFF

- ↳ON にすると、SD カードの容量が一杯になっても、古いファイルを削除して新しいファイルを保存し続けます。
- ※SD カードに不具合がある場合、データをすべて削除する場合は、下部の「Format memory card」を押してください。
- ※全て削除されますので必要なデータはあらかじめ移動をさせてからフォーマットを行ってください。

■Memory card capacity

- ↳SD カードの容量

■Surplus capacity

- ↳SD カードの空き容量

最下部の「Save」で変更した設定を確定させます。