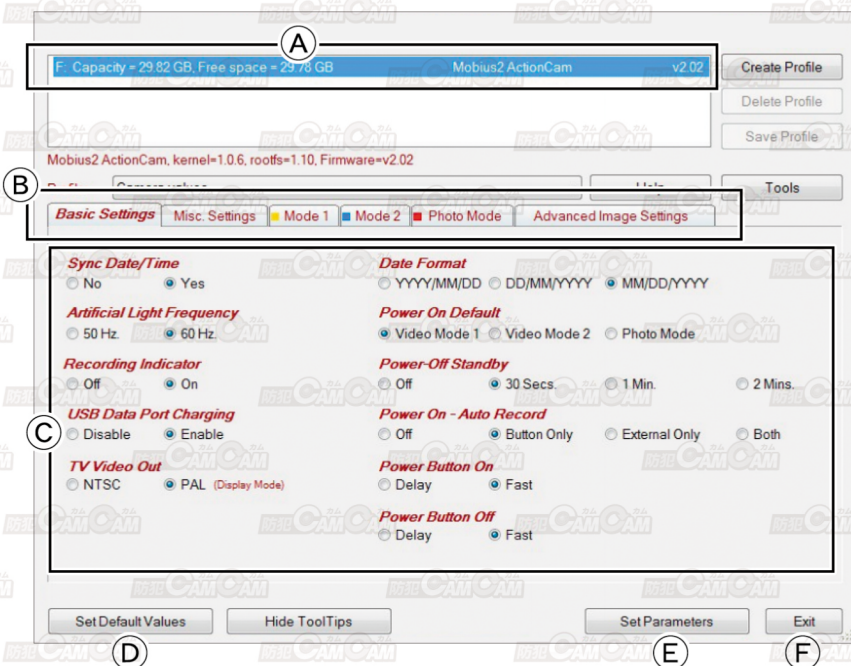


設定画面と設定変更の手順



- ①設定画面を開いたら、本体とパソコンの接続によって表示される[A]をクリック。
- ②[B]のタブの中から、変更したいものを選んでクリック。
- ③[C]欄に選んだタブに分類された設定項目の詳細がズラッと表示されるので、お好みの項目のラジオボタンを押して設定を変更していく。
(それぞれの設定内容については右記を参照)
- ④すべての設定を変更し終えたら、[E]を押して変更内容を確定させればOK。
※[F]を押すと設定画面が閉じて終了。[D]を押すと初期設定に戻る。

各種設定項目の詳細

Basic Settings

日付自動設定 (Sync Date/Time)
No Yes
Yes に設定すると、パソコンの日時と自動で同期されます。

周波数設定 (Artificial Light Frequency)
50Hz 60Hz
使用する地域の周波数を選択してください。

録画時の LED 設定 (Recording Indicator)
Off On
録画時の LED ランプの表示、非表示を設定できます。

USB 充電設定 (USB Data Port Charging)
Disable 無効 Enable 有効
本体とパソコンを USB ケーブルで接続した際に、充電する/しないの設定が可能です。

TV ビデオ信号設定 (TV Video Out)
NTSC 日本、アメリカ
PAL (Display Mode) その他海外放送の基準信号の設定が可能です。

日時表示設定 (Date Format)
YYYY/MM/DD DD/MM/YYYY
MM/DD/YYYY
表示日時の形式を変更できます。

デフォルト撮影モード設定 (Power On Default)
Video Mode 1 1920×1080p30FPS モード
Video Mode 2 1280×720p60FPS モード
Photo Mode 静止画モード
電源 ON 後、一番最初に起動する撮影モードの設定が可能です。

電源オートオフ設定 (Power-Off Standby)
Off オフ 30Secs 30秒
1Min 1分 2Min 2分
スタンバイモード時に何も操作がなかった場合、自動で電源オフになる時間の設定が可能です。

電源 ON 時 自動録画機能 (Power On - Auto Record)
Off オフ
Button Only 電源ボタンを押した時だけ自動録画を開始

External Only
外部電源に接続した時だけ自動録画を開始
Both
電源ボタン押し/外部電源接続どちらでも自動録画開始
自動録画を開始するための条件を設定できます。

Power Settings

電源 ON 時起動時間設定 (Power Button On)
Delay 遅い Fast 早い
電源ボタンを押してから電源 ON になるまでの時間の設定が可能です。

電源 OFF 時起動時間設定 (Power Button Off)
Delay 遅い Fast 早い
電源ボタンを押してから電源 OFF になるまでの時間の設定が可能です。

Misc Settings

動体検知設定 (Motion Detect)
Off On
動体検知のオンオフ設定が可能です。

動体検知感度設定 (Motion Sensitivity)
High Normal Low
動体検知の感度設定が可能です。

動体検知タイムアウト設定 (Motion Timeout)
5s 15s 30s 60s
動体検知機能を止めた後、何秒で録画を停止するかの設定が可能です。

Video Mode(S) Settings

録画時音声録音設定 (Audio Recording)
Off Low Medium High
録画音声の有無と音量を設定できます。

動画撮影 タイムスタンプ設定 (Video Time Stamp)
Off On
撮影した動画にタイムスタンプを表示する/しないの設定が可能です。

動画撮影 画面回転設定 (Rotate Video)
No 回転しない
Inverted 180° 回転
90° Left 左に 90° 回転する
90° Right 右に 90° 回転する
撮影した動画を回転する/しないの詳細な設定が可能です。

繰り返し録画機能 (Loop Recording)
Off On
繰り返し録画の有無が設定できます。

コーデック設定 (Video CODEC)
H265 HEVC H264 AVC
動画のコーデック設定が可能です。

ビットレート設定 (Video bit Rate)
CBR 固定ビットレート
VBR 可変ビットレート
動画のビットレート設定が可能です。

ビデオクリップ長設定 (Video Clip Length)
3 Mins 5 Mins 10 Mins 20 Mins
1ファイルあたりの録画時間の長さを設定することができます。

動画解像度設定 (Video Resolution)
1920×1080(1080p)
1280×720(720P)
848×480(WVGA)
動画解像度の設定が可能です。

フレームレート設定 (Video Frame Rate)
120fps 100fps 60fps
50fps 30fps 25fps
フレームレートの設定が可能です。

ワイドダイナミックレンジ (WDR) 設定 (Wide Dynamic Range)
Off On
ワイドダイナミックレンジの設定が可能です。明るい場所と暗い場所両方にある被写体を映し出します。

ビデオデータレート変更機能 (Video Data Rate)
Lowest 最も低い
Lower より低い
Low 低い
Standard 普通
High 高い
Higher より高い
Highest 最も高い
動画撮影時のデータレートの設定が可能です。

Photo Mode Settings

静止画 タイムスタンプ設定 (Photo Time Stamp)
Off On
静止画にタイムスタンプを表示する/しないの設定が可能です。

静止画撮影 画面回転設定 (Rotate Photos)
No 回転しない
Inverted 180° 回転
90° Left 左に 90° 回転する
90° Right 右に 90° 回転する
撮影した静止画を回転する/しないの詳細な設定が可能です。

静止画 解像度設定 (Photo Frame Size)
1920×1080 1280×720
848×480
静止画解像度の設定が可能です。

タイムラプス静止画設定 (Time-lapse Photos)
Off 0.25s 0.5s 1s 2s 5s
10s 30s 60s
タイムラプス静止画撮影時の間隔時間の設定が可能です。

Advance Image Settings

シャープネス設定機能 (Sharpness)
Min Normal Max
シャープネスの設定が可能です。

明るさ設定機能 (Exposure)
Dark 暗い Normal 普通
Light 明るい
明るさの設定が可能です。

コントラスト設定機能 (Contrast)
Low 低い Normal 普通
High 高い
コントラストの設定が可能です。

彩度設定機能 (Saturation)
Low 低い Normal 普通
High 高い
彩度の設定が可能です。

カラー設定機能 (Color Options)
Normal 標準 Mono 白黒
Cool 冷たい Cooler より冷たい
Warm 暖かい Warmer より暖かい
Vivid 鮮やか
撮影映像のカラー設定が可能です。

ホワイトバランス設定機能 (White Balance)
Auto 自動
Sunny 昼光
Cloudy 曇り
Tungsten 電球
Fluorescent 蛍光灯
Snow 雪
Diving 潜水
custom1 カスタム 1
custom2 カスタム 2
custom3 カスタム 3
ホワイトバランスの設定が可能です。