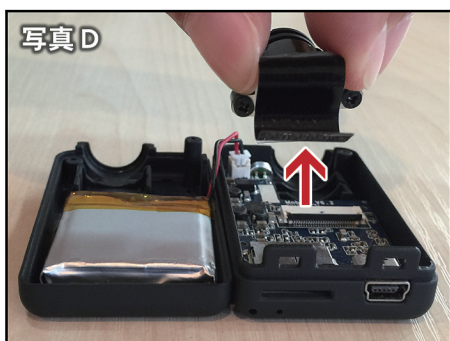
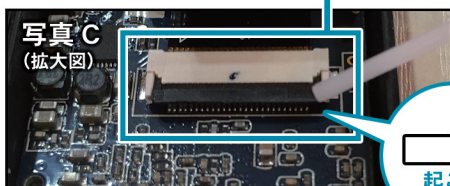
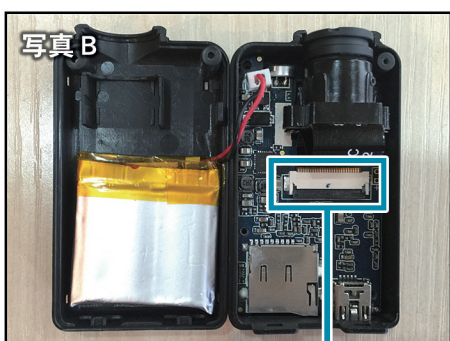
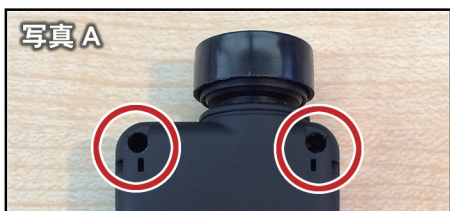


レンズケーブルの延長方法(延長ケーブルの取り付け方)



[1] 製品を裏返し、写真 A の赤丸の位置にある 2 箇所のネジをドライバーで回し外すことで、写真 B のように保護ケースを開くことができます。

※No.0 の+(プラス)ドライバーを使用されてください。

※【重要】濡れた手や汚れた手で作業は絶対にお止めください。製品にもご本人様にもどちらにも危険です。

[2] 次にカメラのレンズとレンズケーブルを取り外します。写真 B と写真 C の青枠の位置にある白いケーブル差込口に注目してください。

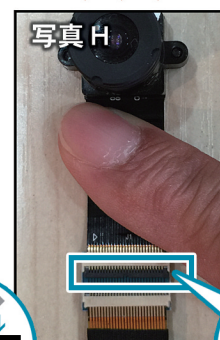
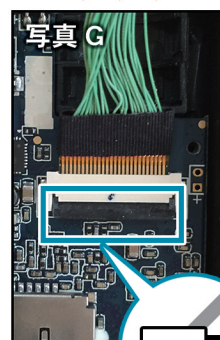
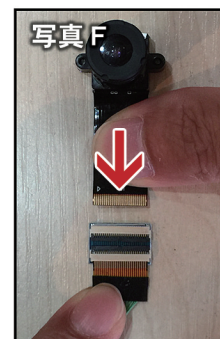
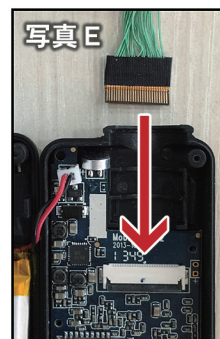
その下部に黒い出っ張りがありますね。

この出っ張りがケーブルを挟んで、差込口にガチッと固定する役割を果たしているため、まずはこれを挿絵のように起こして解除してください。

※解除の際はあまり力を入れずに出っ張りを起こすようにされてください。また、作業中なるべく基板部分に手を触れないよう注意されてください。

[3] あとはレンズ自体に触れないよう、写真 D のように指でプラスチック部分をつまんで優しく上に持ち上げるだけで、レンズとレンズケーブルを製品本体から取り外すことができます。

※レンズおよびレンズの銅板には手を触れないでください。



[4] 最後に延長ケーブルを用意し、本体とレンズケーブルの両方に繋がります。本体側は写真 E→写真 G を、レンズケーブル側は写真 F→写真 H をそれぞれ参考にされてください。白い中継ジョイントがある方がレンズケーブル側になります。

ケーブルをケーブル挿入口にしっかりと差し込んだら、使用中に抜けることがないように、今度は[2]のときとは逆に、黒い出っ張りを下ろしてケーブルを固定してください。

※接続する際に銅板に触れないように注意されてください。

※固定作業はしっかりと行い、ケーブルが抜け落ちないかの確認が必要です。



[5] あとは保護ケースをカチッとしっかり閉めて、外したネジを閉め直せば完成です。お疲れ様でした。