

ボイスレコーダー IC-Q75 取扱説明書

■説明書最終更新日：2019/05/29

この度は本製品をお買い上げいただき、誠にありがとうございます。ご使用前に本書と共通説明書の両方をよくお読みになり、正しく安全にお使いください。

本製品の使い方

緑字…操作に対する本体の自動反応 ※…補足説明や注意事項、その他備考など

■充電方法

1. 本体の電源が入っていない状態で、付属の USB 変換ケーブルを本体の USB ポート①(A) に繋ぎ、本体とパソコンを接続。
 2. 動作ランプ (B) が赤色に点滅 (充電中)。
 3. 動作ランプ (B) が青色に点灯 (充電完了)。
※約 10 時間を目安に充電してください。
※充電が完了したら、過充電を避けるため、本体を取り外してください。
- ※電源アダプタで充電される際は、本体の損傷や危険を防ぐため、必ず電流 1A 以下のものをご使用ください。
- ※録音や再生など、本体が稼働している状態で充電を行うと不具合が起きたり、音声ファイルが失われてしまう場合がありますのでお止めください。

■音声録音 [音声ファイルの保存]

1. 本体電源スイッチ (E) を ON にする。
 2. 動作ランプ (B) が赤色に数回点滅→消灯。
(電源 ON & 音声録音開始)
 3. 本体電源スイッチ (E) を OFF にする。
 4. 録音した音声ファイルを保存し、
本体をシャットダウン。
(電源 OFF & 音声録音終了)
- ※1~4 の工程までやり切らないと、録った音声は正常にファイルとして保存されません。
- ※イヤホン接続中 (試聴中) や充電中は録音できません。また録音中にケーブル接続を行うと音声ファイルが失われてしまうのでお止めください。

■音声ファイルの再生

1. 本体の USB ポート①(A) に付属のリモコンとイヤホンを接続。※繋ぎ方は製品外観参照
2. ボタン (H) を押すと音声ファイルを再生。
3. 再生中にボタン (H) を長押し→動作ランプ (B) が交互に赤青点滅して一時停止。
4. 一時停止中にボタン (H) を押すと再生に戻る。

■音量調整 / トラック切替 / 早送り & 巻き戻し

- ・音量調整
再生中にボタン (G) を長押し→音量大
再生中にボタン (I) を長押し→音量小
※急に音が大きくなる場合があるので注意してください。
- ・トラック切替
再生中にボタン (G) を短押し→次の曲へ
再生中にボタン (I) を短押し→前の曲へ
- ・早送り & 巻き戻し
再生開始直後にボタン (G) を押し続ける→早送り
再生開始直後にボタン (I) を押し続ける→巻き戻し

■音声ファイルの削除 [削除モード]

1. 再生中にボタン (H) を長押しし、一時停止にする。
【動作ランプ (B) が交互に赤青点滅】
2. 一時停止中に (G) または (I) を長押し。
3. 動作ランプ (B) が紫色に点滅 (削除モード)。
⇒ボタン (H) を短押し→音声ファイルを 1 つ削除。
【動作ランプ (B) が青色に点滅】
※一時停止中の音声ファイルが対象。
⇒ボタン (H) を長押し→音声ファイルを全て削除。
【動作ランプ (B) が赤色に点滅】
⇒ボタン (G) または (I) を短押ししてモード終了。

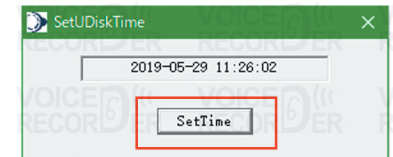
■音声ファイルをパソコンへ移動

1. 本体とパソコンを接続すると、パソコンがレコーダー本体のリムーバブルディスクを自動認識。
 2. リムーバブルディスク内の音声ファイルをパソコンに移動して保存。
- ※リムーバブルディスク側に MP3 形式などの音楽ファイルを入れることで、レコーダー本体をミュージックプレイヤーとして使うこともできます。

■時刻同期設定機能

1. 本体とパソコンを接続後、リムーバブルディスク内にある下記のアプリケーションを開く。

RECORD	Hardware.dll
録音筆専用時間同期工具	録音筆専用時間同期工具
JNN 加密工具 操作説明	
加密工具	
2. 表示されたウィンドウにある **Settime** をクリックすれば設定完了。音声ファイルの時刻がパソコンの時刻に同期されます。



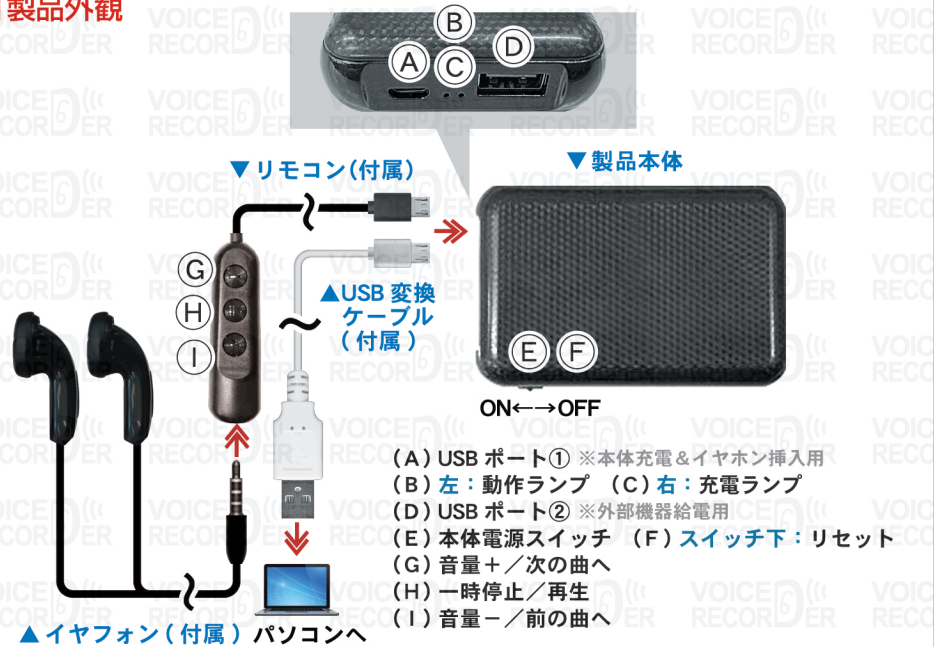
■本体の初期化 (リセット)

※本体を工場出荷前の初期状態に戻します。動作の不具合やエラーを解消できる場合がありますが、音声ファイルは全て失われてしまうので、パソコンに保存するなど必ずバックアップを事前に行ってください。

本体とパソコンを接続後、本体のリムーバブルディスクを選択して [右クリック] → [フォーマット] → [クイックフォーマット]。

または接続せずに、本体にある (F) のリセットスイッチを先の尖ったもので 3 秒間長押し。

■製品外観



※製品の詳細なスペックに関しては、販売店舗掲載のデータテーブルをご確認ください。

注意事項

- * 正常に録音されない、動作ランプの点灯がおかしい、パソコンに接続しても認識しない…等々不具合が起きた際は、本体の初期化を行うことで改善される場合があります。それでも症状が直らない時は購入店舗様のアフターサービスをご利用ください。
- * 本製品はメーカー側の都合により、外観のデザイン / 製品の仕様 (動作ランプの点灯色など) / 機能 / 付属品の有無やセット構成 / 操作方法や手順 / その他…が予告なく変更される場合があります。あらかじめご了承ください。

MEMO